

Un paso más en tu carrera

# HR ANALYTICS CON POWER BI

Próxima convocatoria: 19 de Octubre de 2020

Formación Online / 45h

[contacto@cgade.com](mailto:contacto@cgade.com)



Contacto: [contacto@cgade.com](mailto:contacto@cgade.com)

Lidera el cambio.



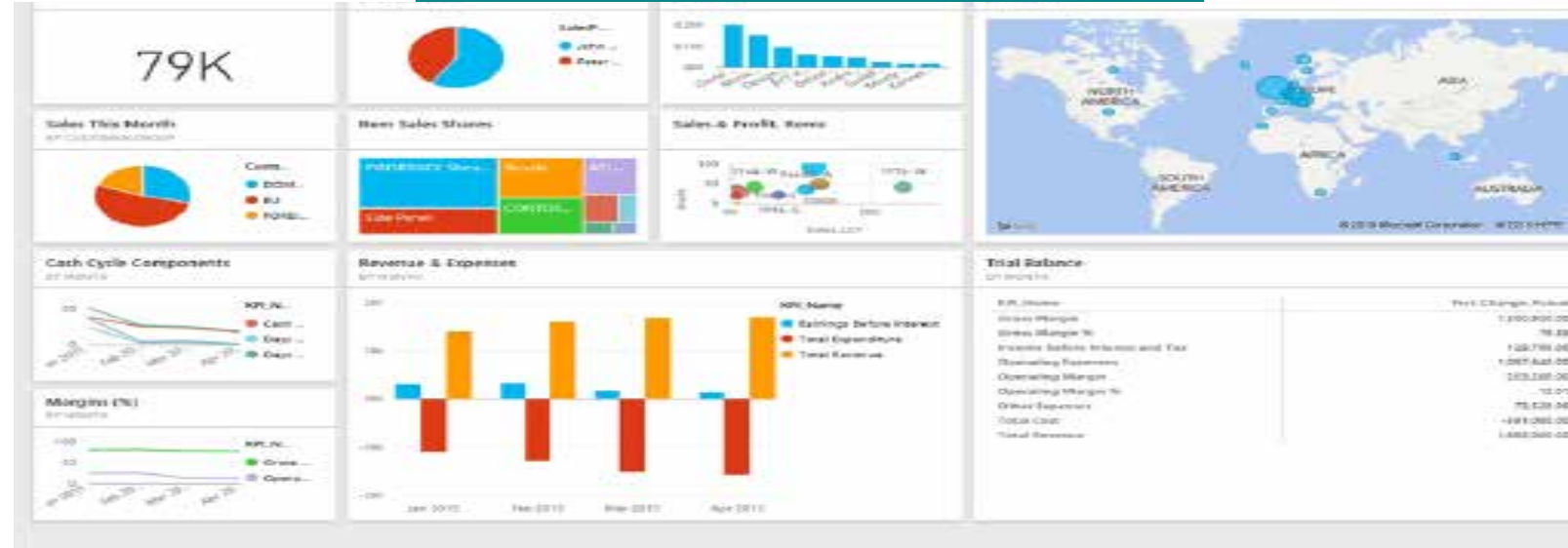
**CGADE**  
Management School

[www.cgade.com](http://www.cgade.com)

CGADE Management School nace con el objetivo de crear una red de líderes así como un modelo alternativo a la enseñanza tradicional con un sistema de aprendizaje alineado con las necesidades de las organizaciones. Nuestro objetivo es crear experiencias personalizadas que potencien el talento e incrementen el potencial de tu negocio.

En el entorno actual (VUCA) la innovación, la constante búsqueda de la mejora continua y la excelencia son una parte clave de la nueva normalidad.

Desde CGADE Management School te apoyamos e inspiramos para convertirte en un/a profesional con capacidad para abordar los desafíos venideros, poniendo a tu disposición herramientas para descubrir nuevas formas de **liderazgo disruptivo** y **colaborativo**, crear **estrategias** que permitan dotar a tu organización de mayor versatilidad para afrontar el futuro, **optimizar procesos**, mejorar **resultados** y generar nuevas **oportunidades**, convirtiéndote así, en **agente del cambio**.



## Por qué

¿Qué es Power BI y cómo sacarle partido?

Power BI es algo más que un DataViz o herramienta de visualización de datos. Power BI te permitirá profundizar en el análisis de datos de forma sustancial, generando información descriptiva e incluso predictiva para la toma de decisiones, y dando a RRHH un potencial de análisis increíble. El primer paso para implementar una política de People Analytics en tu organización. El apoyo de las hojas de cálculo para realizar su trabajo diario. También está orientado a aquellos directivos o gerentes que precisan realizar informes técnicos y/o tomar decisiones de una forma más efectiva, que facilite el día a día de su gestión.

## A quién va dirigido

Para profesionales que buscan ser más efectivos en su gestión

El curso va dirigido fundamentalmente a profesionales de gestión de personas que deseen disponer de una herramienta completa para medir indicadores, analisis de tendencias y KPI's.. En definitiva crear tu propio Dashboard en tu organización.

## Aspectos relevantes

1. Basado en el temario de Microsoft para la certificación MCSA BI REPORTING, pero enfocado en RRHH.
2. Formador certificado Microsoft MCSA BI REPORTING (Excel y Power BI), experto en RRHH y Profesional Docente.
3. Metodología "Learning by doing", aprenderás realizando multiples Dashboard que verás en los vídeos.
4. 16 semanas de curso tutorizado.
5. Videos resumen que podrás descargarte con los aspectos fundamentales de BI. Los Fundamentos de Power BI
6. Aprenderás a implantar tu propio Dashboard en tu organización
7. Gestión de bonificación de la parte correspondiente ante Fundae



## La Metodología

La metodología es completamente online con un enfoque eminentemente práctico. Accederás a la plataforma online lo que te da la oportunidad de escoger el momento y el lugar más adecuado. Dispondrás de más de 100 videos explicativos paso a paso, partiendo de 0, hasta llegar a crear Dashboards profesionales.

Dispondrás, además de chat y correo electrónico, de Videoconferencias semanales con el formador para aclarar dudas y solicitar explicaciones más detalladas que pudieses necesitar.

## Primera Parte: de 0 a Nivel Intermedio

\*Importante: Power BI Service requiere de cuenta email de empresa.

### 1. INTRODUCCIÓN A POWER BI Y MOVIMIENTOS BÁSICOS

1. Descarga Gratuita Desktop, Service y App. Diferentes Licencias
2. Interfaz De Power BI Desktop. Resumen General
3. Interfaz De Power BI Service
4. Ejemplo De Trabajo Básico Con Power BI Desktop, Service Y Mobile

### 2. POWER BI DESKTOP (EXTRACCIÓN, TRANSFORMACIÓN Y VISUALIZACIÓN)

Power BI Permite Extraer Datos Sql, Azure, Sap, Oracle, Hdfs, Facebook, Pdf, Web, Google Analytics, Amazon....

1. Extracción: Conexión A Bases De Datos, Ficheros Y Carpetas
  - Extracción A Bases De Datos, Ficheros y Carpetas, Excel, Sharepoint, Carpeta, PDF, SQL, Power BI, Bases De Datos en la Nube, Azure De Microsoft, Google Analytics, Exchange, Página Web....
2. Transformación 1: Transformaciones Básicas. Power Query
  - Transformaciones Básicas. Creación De Grupos De Query
  - Usar Primera Fila, Filtros, Separar Columnas, Duplicar Columnas
  - Cambio De Tipos De Datos, Reordenar Columnas, Limpieza De Datos
  - Calidad De Columnas, Incluir Datos, Encontrar Errores Y Reemplazar
  - Empezando A Trabajar Con Fechas
  - Combinar Tablas y Combinar Con Web. Anexar Tablas
  - Conexión Entre Tablas (Tablas De Hechos y Tablas De Dimensiones)
  - Ejemplo Resumen De Carga, Transformación, Calendario, Conexiones Y Creación De Primeros Indicadores en Power BI
3. Transformación 2: Modelado De Datos y Funciones DAX
  - Introducción a las Funciones Dax. M Versus Dax.
  - Columnas Calculadas Vs Medidas. Medidas Implícitas Y Explícitas
  - Funciones Dax:
    - Agregadas: Sum, Min, Max, Count, Distinctcount
    - Fecha: Calendar, Calendarauto, Datediff, Edate, Eomonth, Startofmonth, Endofmonth, Date, Month, Year, Day
    - Texto: Unichar, Concatenate, Format, Lower, Upper, Len, Trim, Find, Left..
    - Lógicas: If, Switch, Iferror, Blank
    - Ejemplo De Análisis De Ventas De Comerciales
    - De Relación: Related
    - Funciones X: Sumx, Countx, Maxx, Averagex,
    - Filtro: Calculate, Filter, All, Filter, Relatedtable
    - Ejemplo Calculo Brecha Salarial Y Calculo De Ratio Ventas (18 Min)
    - Inteligencia De Tiempo: Totalytd, Totalqtd, Totalmtd, Sameperiodlastyear, Dateadd, Datesinperiod, Datesbetween
    - Medidas Rápidas
    - Clasificación Estrellas, Medias Categoría, Incrementos Anuales...
    - Jerarquías

## 4. Visualización De Datos

- Concepto General De Las Visualizaciones
- Formato De Gráficos, Tipos De Gráficos
- Mapas, Medidor y KPI
- Formato Condicional En Matrices,
- Filtros De Página, Segmentador De Datos Y Fechas
- Interacciones Entre Gráficos

## 3. DAHSBOARD DE RRHH (46 INDICADORES)

### 1.18 KPIs Generales de plantilla:

- Headcount mensual total, Media de empleados últimos 12 meses por departamento,
- Distribución de plantilla por sexo, edad, contrato, categoría profesional...posición de delegaciones en mapa de España,
- Media edad, media antigüedad, media salarial, mediana, Igualdad salarial entre hombres y mujeres,
- Altas hasta la fecha, bajas hasta la fecha (todos ellos desglosado por categoría, departamento y delegación)...

### 2.10 KPIs de Engagement:

- Rotación, absentismo, clima: rotación últimos 12 meses, rotación talento,
- % de pérdida de talento, ratio absentismo laboral...

### 3.7 KPIs de Capacitación:

- Horas de formación comparado con años anteriores, media móvil de horas de formación, costes por empleado, horas de formación por empleado, media de satisfacción de formación, costes por proveedores, acciones mensuales...

### 4.11 KPIs de Atracción de talento:

- N° de peticiones (mes), N° de puestos cerrados (mes), N° de puestos cubiertos persona/mes,
- Calidad de los procesos, Tiempo medio de los procesos de selección, Coste medio fuentes de reclutamiento,
- Media de entrevistas por puesto, N° de puestos por técnico, Top 5 perfiles,
- Ranking Técnicos de rrhh, Ranking fuentes de reclutamiento...

## 4. COMPARTIR LA INFORMACIÓN: PBIX, PDF, POWER BI SERVICE, POWERPOINT, EXCEL, CSV

## 5. POWER BI SERVICE

1. Interfaz de Power BI Service
2. Diferentes formas de compartir Dashboard. Microsoft TEAMS

## 6. POWER BI MOBILE APP

## Segunda Parte: Nivel Profesional. Análisis Detallados

### 7. POWER BI DESKTOP (EXTRACCIÓN, TRANSFORMACIÓN Y VISUALIZACIÓN)

1. Extracción: Conexión a bases de datos, ficheros y carpetas
  - Carga de Modelo de datos (Power query, Powerpivot, Powerview) de Excel
  - Webscraping y nube de palabras
  - Direct query y live connection en bases de datos. Implicaciones
  - Gestión eficiente de datos. Modelos copo de nieve y estrella. Ocultar columnas y tablas
2. Transformación 1: Transformaciones avanzadas
  - Anular dinamización, rellenar y transformar datos de tablas para reporting
  - Modificar pasos, Agrupar por, Duplicar hoja vs referencia, crear lista, Incluir tablas
  - Ejemplo práctico: comparativa de ventas vs incremento PIB por países
  - Ejemplo práctico: Estudio de salarios: equidad interna y externa
  - Combinaciones: Externa izquierda, Externa derecha, Anti izquierda, Anti derecha
  - Columna condicional, personalizada, índice y a partir de ejemplo
  - Parámetros
3. Transformación 2: Modelado de datos avanzados
  - Roles de seguridad
  - Funciones Dax
    1. Tablas Calculadas: Values, Distinct, Filter, Calculatetable, Summarize, Summarizecolumns, Addcolumns,||, &&
    2. Ejemplo Uso De Tablas Calculadas Y Medidas
    3. Relación: Lookupvalue
    4. Ejemplo Tablas Calculadas + Looupvalue. Detectar A Los Mejores Clientes
    5. Otros: Variables, Naturalleftouterjoin, Userrelationship, Rankx, Topn.
    6. Acumulados. Diferentes formas de cálculo.
      1. Acumulados con tablas calculadas
      2. Acumulados con rankx y topn
      3. Pareto. Buscando a los comerciales estratégicos y ventas estratégicas
      7. Filtro: All, Allselected, allexcept, Hasonevalue
      8. Inteligencia de tiempo: Parallelperiod vs dateadd vs previousmonth vs nextmonth
      9. Parámetro de hipótesis

### 4. Visualización de datos avanzados

- Marketplace
- Preguntas y respuestas. Q&A
- Analizar en gráficos de barras
- Incluir/excluir/agrupar y jerarquías en gráficos
- Clustering (machine learning)
- Líneas tendencia, previsiones (forecast)
- Marcadores (Bookmarks)
- Obtención de detalles

### 8. POWER BI SERVICE

1. Conclusiones rápidas, Actualizaciones programadas,
2. Ventanas y preguntas y respuestas en panel
3. Alertas, Puertas de enlace, Publicar web
4. Portal de administración
5. Apps, Content pack

# Matriculación



19 de Octubre de 2020



Modalidad Online



45 h



Precio: 399€  
(IVA no incluido)



4 meses para completarlo

## **\*POSIBILIDAD DE BONIFICACIÓN\***

Para tu reserva de plaza, debes contactarnos a través de la web [cgade.com](http://cgade.com) o en el email [contacto@cgade.com](mailto:contacto@cgade.com). También puedes llamarnos al tlf+34 618 078 671

¿Te atreves a liderar el cambio?